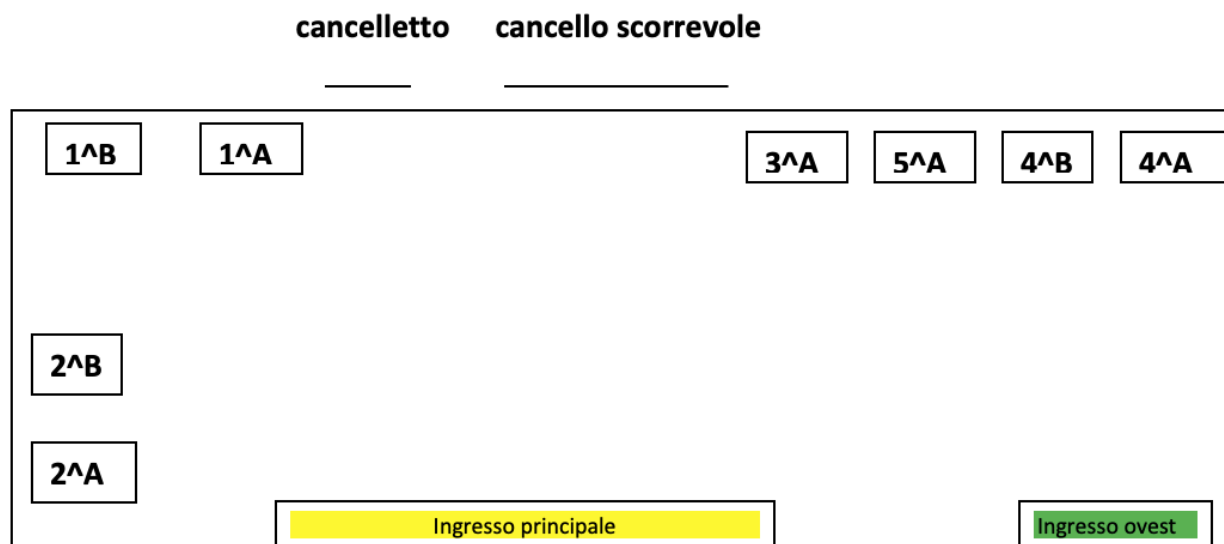


Scheda modalità di ingresso e uscita da scuola

Plesso: Maser 2 PRIMARIA

SEZIONE N. 1 – Area/e di attesa

L'area di attesa (entrata e uscita) per il plesso di Maser 2 primaria è situato nel cortile antistante l'edificio scolastico. Per ogni classe è stata individuata un'apposita area indicata da un apposito cartello.



SEZIONE N. 2 – Orari di ingresso e di uscita

1° turno	1^A ingresso principale (sx)	1^B ingresso principale (dx)
2° turno	3^A ingresso principale (sx e scale interne)	2^B ingresso principale (dx)
3° turno	4^B (da ovest, scale esterne)	5^A (ingresso principale, scale interne)
4° turno	2^A (ingresso principale, dx)	4^A (da ovest, piano terra)

SEZIONE N. 3 – Distribuzione delle classi per ogni porta d'accesso utilizzata

L'ingresso all'edificio avverrà tramite due ingressi: ingresso principale e uscita di emergenza posta a ovest. Si veda la tabella nella Sezione n. 2 per la distribuzione delle classi per ogni porta di ingresso.

SEZIONE N. 4 - Le modalità previste per l'eventuale trasmissione di informazioni tra il genitore e l'insegnante.

La trasmissione di informazioni tra il genitore e l'insegnante potrà avvenire in uno dei seguenti modi: mail, registro elettronico, diario personale. Solo in casi urgenti e indifferibili è possibile la comunicazione personale.

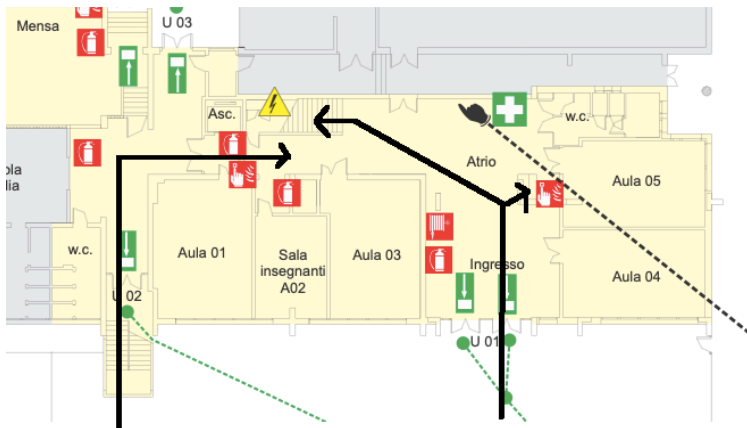
SEZIONE N. 5 - L'ubicazione della sala Covid

La sala Covid è situata al primo piano dell'edificio nell'ex aula infermiera.

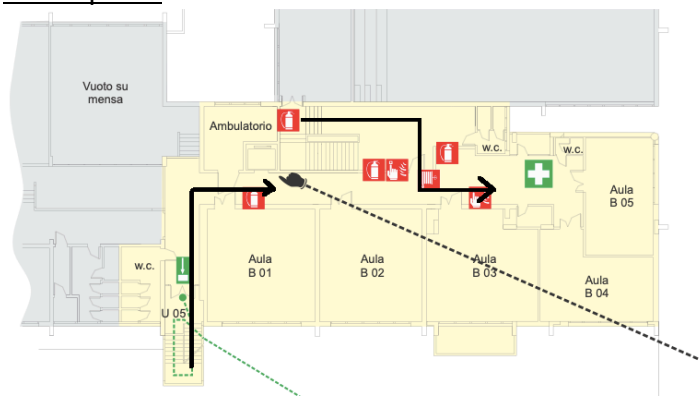
SEZIONE N. 6 - Descrizione dei percorsi interni per raggiungere le aule

Piano terra

Allegato n. 06



Primo piano



SEZIONE N. 7 - Tempistica e le modalità di spostamento verso le aule

L'ordine di ingresso e di spostamento da e verso le aule è riportato nella Sezione n. 2.