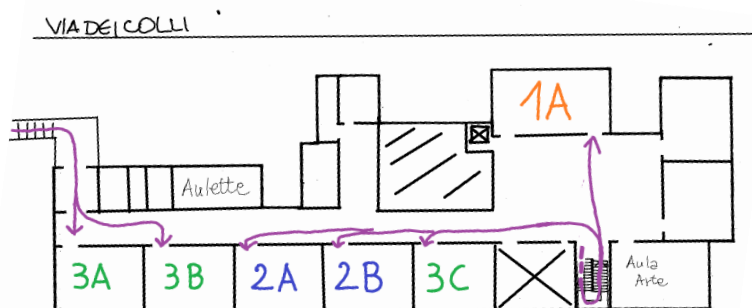
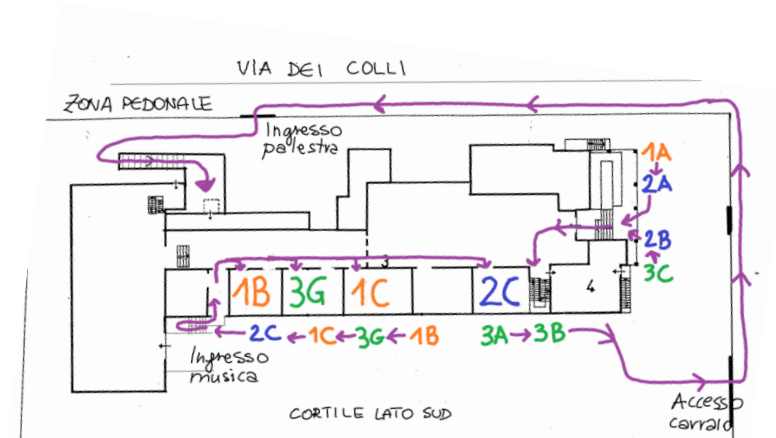


Scheda modalità di ingresso e uscita da scuola

Plesso: Cornuda SECONDARIA

SEZIONE N. 1 – Area/e di attesa

L'area di attesa (entrata e uscita) per il plesso di Cornuda secondaria è situato nel cortile antistante l'edificio scolastico. Per ogni classe è stata individuata un'apposita area indicata da un apposito cartello.



SEZIONE N. 2 – Orari di ingresso e di uscita

Gli orari di ingresso e uscita sono quelli previsti per il plesso:

- classe 1A: dalle 8:00 alle 14:00 dal lunedì al venerdì;
- tutte le altre classi: dalle 8:00 alle 13:00 dal lunedì al sabato.

SEZIONE N. 3 – Distribuzione delle classi per ogni porta d'accesso utilizzata

L'ingresso all'edificio avverrà tramite tre ingressi: entrata principale (in via Verdi), l'entrata di emergenza posta a sud in prossimità dell'ingresso alla palestra e l'entrata di emergenza posta a nord

Allegato n. 04

in via dei Colli. Si veda il grafico nella Sezione n. 1 per la distribuzione delle classi per ogni porta di ingresso.

SEZIONE N. 4 - Le modalità previste per l'eventuale trasmissione di informazioni tra il genitore e l'insegnante.

La trasmissione di informazioni tra il genitore e l'insegnante potrà avvenire in uno dei seguenti modi: mail, registro elettronico, diario personale. Solo in casi urgenti e indifferibili è possibile la comunicazione personale.

SEZIONE N. 5 - L'ubicazione della sala Covid

La sala Covid è situata al primo piano dell'edificio di fronte all'ingresso della classe 3B.

SEZIONE N. 6 - Descrizione dei percorsi interni per raggiungere le aule

I percorsi di ingresso sono riportati nella Sezione n. 1.

SEZIONE N. 7 - Tempistica e le modalità di spostamento verso le aule

L'ordine di ingresso e di spostamento da e verso le aule è riportato nella Sezione n. 1.